

4-8  
Jahre

# SPIELWELT POLIZEI



## Interaktive Spielwelt mit großer Polizeiwache Für einen Spieler von 4-8 Jahren

Konzept/Text: Benjamin Schreuder

Illustration: Torsten Wolber

Design: DE Ravensburger, ideo, Serviceplan, factor product, Peter Becker, Dynamo Ltd, KniffDesign (Spielanleitung)

Fotos: Becker Studios · Soundproduktion: www.novosonic.com · Redaktion: Andrea Soprek  
Ravensburger® Spiele Nr. 00 759-2

## Erlebe spannende Einsätze mit der interaktiven Polizeiwache!

Ein Glück, dass du da bist! Es hat einen Ausbruch aus der Arrestzelle gegeben. Jetzt muss alles ganz schnell gehen. Verfolge den Flüchtigen mit heulender Sirene und bringe ihn zurück in seine Zelle. Oder sieh dich gründlich in deiner interaktiven Polizeiwache um und hör dir spannende Geräusche, interessante Infos und aufregende Geschichten an.

Du erfährst alles über den Alltag der Polizisten, erlebst actionreiche Einsätze und wilde Verfolgungsjagden.

Und schon kommt der nächste Einsatzbefehl herein: Kannst du helfen den Einbruch beim Juwelier aufzuklären? Der Fantasie und dem Spiel-Spaß sind keine Grenzen gesetzt.



Liebe Eltern,  
die „Spielwelt Polizei“ funktioniert nur mit dem original Ravensburger tiptoi-Stift. Der Stift spielt Geräusche, vermittelt interessantes Wissen und stellt spannende Aufgaben.

Vor dem ersten Spiel laden Sie bitte die Audiodatei für die „Spielwelt Polizei“ auf den Stift. Eine ausführliche Anleitung, wie eine Audiodatei auf den Stift geladen wird, liegt dem tiptoi-Stift bei. Im Folgenden deshalb nur die Kurzfassung:

Um eine Audiodatei auf den Stift zu laden, benötigen Sie das Programm „tiptoi® Manager“. Schließen Sie den tiptoi-Stift mit dem Verbindungskabel an Ihren Computer an. Sie finden ein Verzeichnis „tiptoi“ nun unter Computer (bzw. Arbeitsplatz) oder direkt auf Ihrem Schreibtisch (falls Sie Mac OS X verwenden). Darin finden Sie die Installationsdateien für den „tiptoi® Manager“.

Falls nicht bereits geschehen, installieren Sie bitte den „tiptoi® Manager“ auf Ihrem Computer. Starten Sie anschließend den „tiptoi® Manager“. Laden Sie dort die Audiodatei für die „Spielwelt Polizei“ über den Menüpunkt „Produkte“ auf Ihren tiptoi-Stift.

Das audiodigitale Lernsystem

tiptoi®  
macht Wissen lebendig



# Inhalt

1 Spielfigur Polizistin

1 Spielfigur Polizist, mit Standfuß

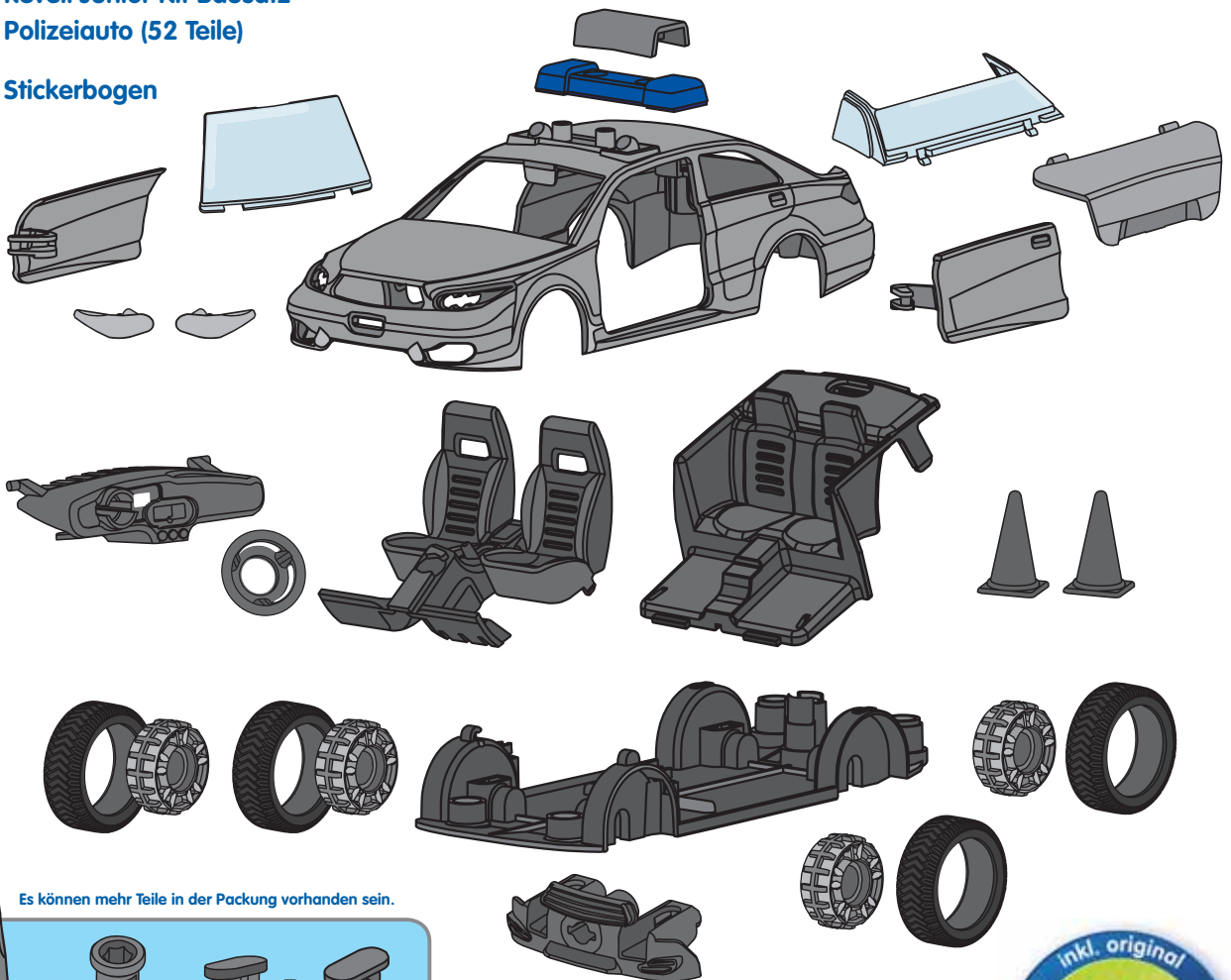
1 Spielfigur Dieb, mit Standfuß



- 1 1 Polizeiwache (14 Teile)
- 2 1 Juwelier
- 3 2 Stühle (je 2 Teile)
- 4 1 Tisch (2 Teile)
- 5 1 Geschwindigkeitsmessgerät (2 Teile)
- 6 2 Warnschilder (je 2 Teile)
- 7 1 Tafel Telefon / Lichtbildkartei
- 8 4 Chips  
Polizeiausweis, Kelle, Megaphon, Dienstwaffe
- 9 9 Chips Diebesgut und Ausrüstung
- 10 1 Steuerungsleiste

1 Revell Junior Kit Bausatz  
Polizeiauto (52 Teile)

1 Stickerbogen



Es können mehr Teile in der Packung vorhanden sein.

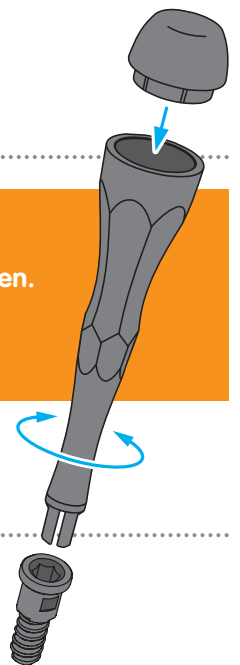
12x 7x 5x





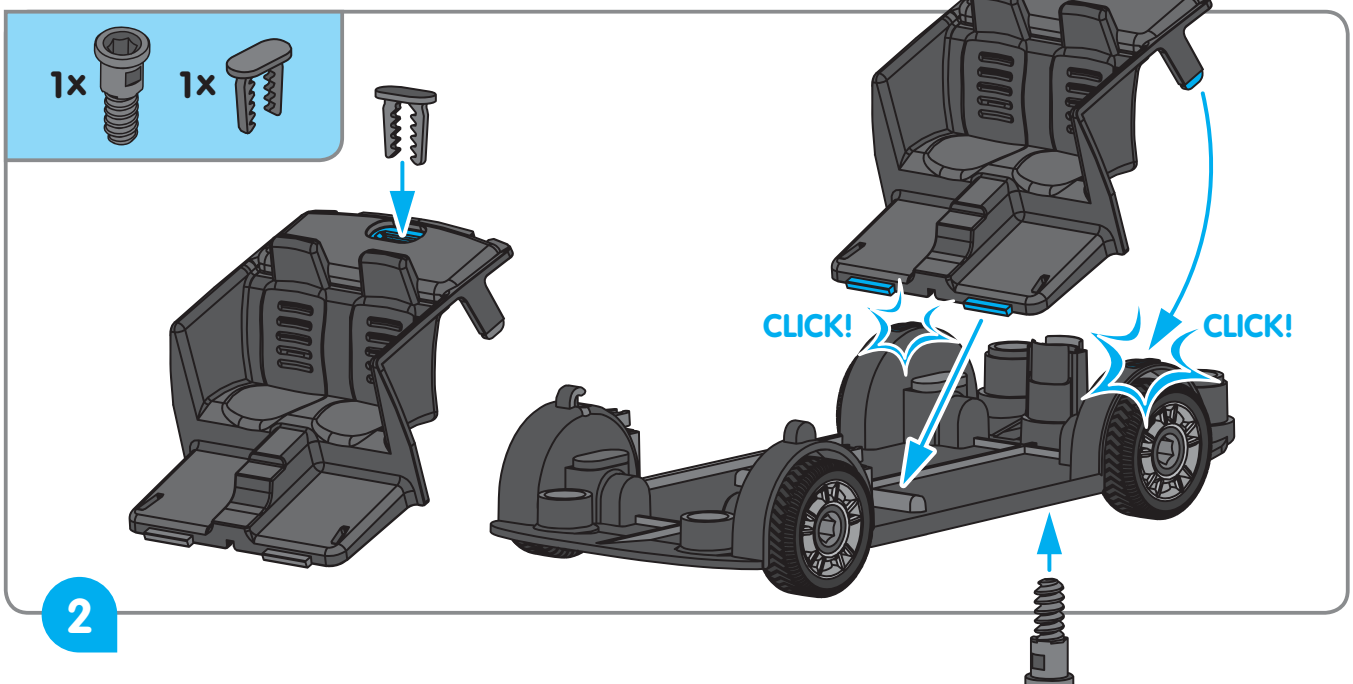
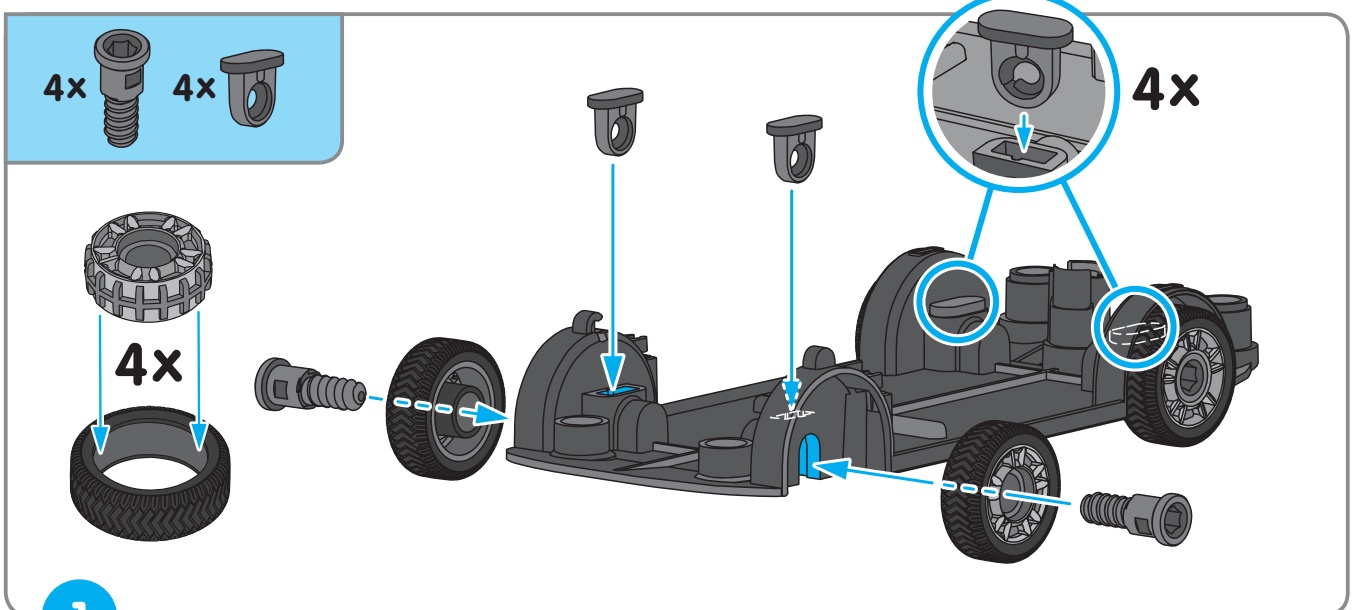
## Aufbau und Spielvorbereitung

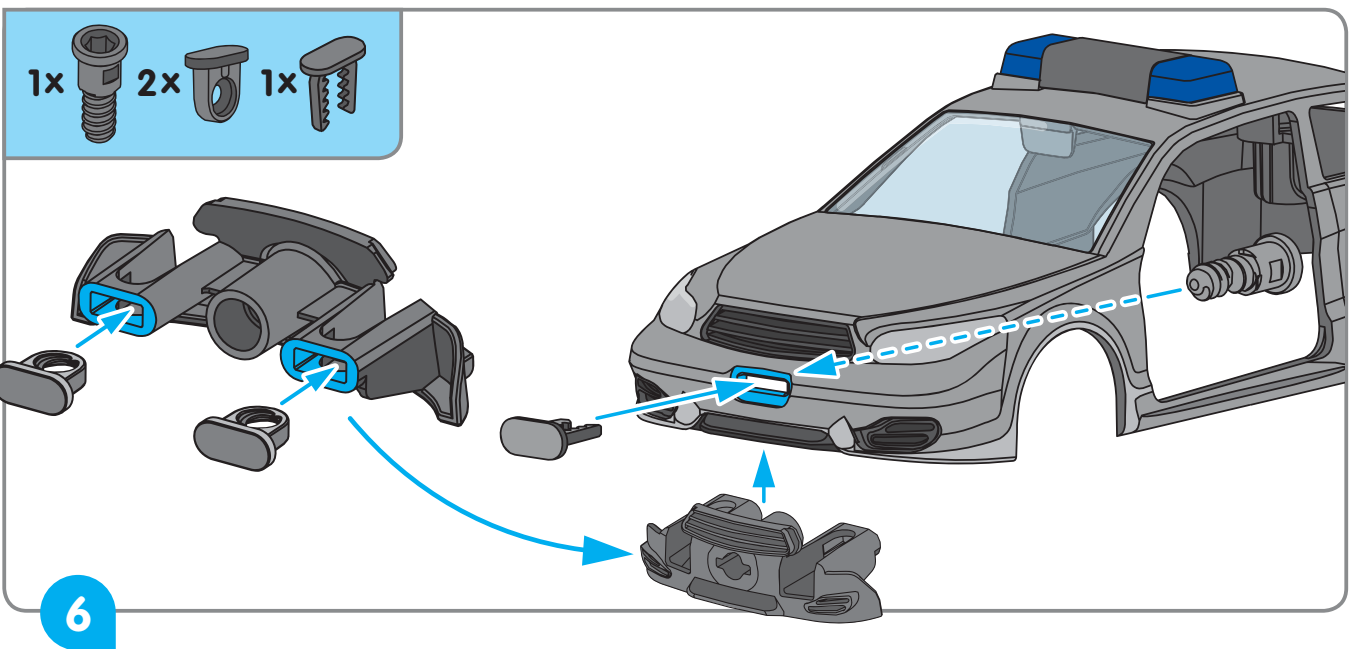
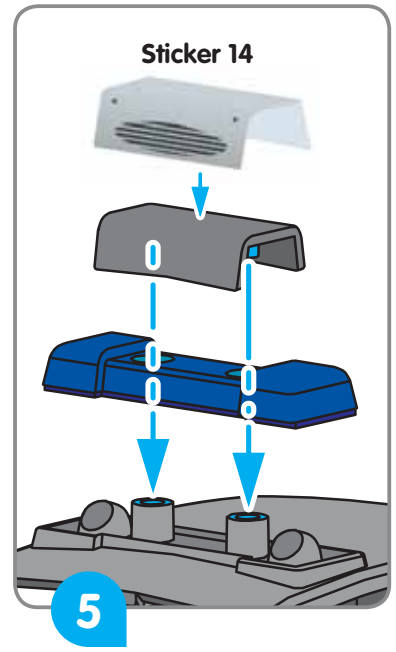
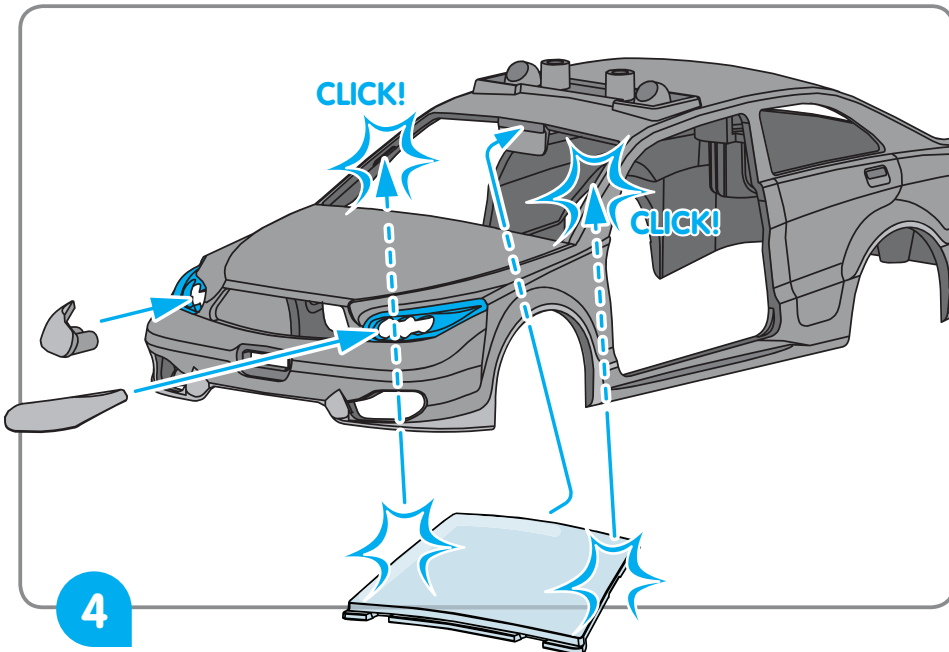
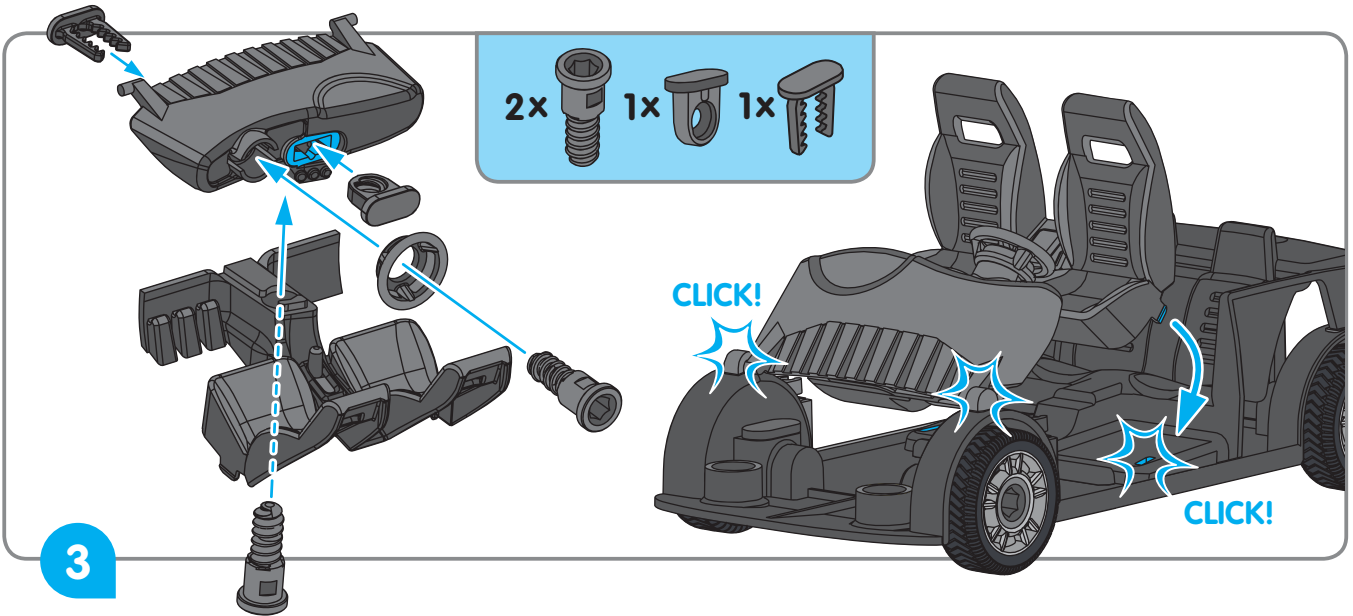
Liebe Eltern,  
vor dem ersten Spielen sollten zunächst das Polizeiauto und das Gebäude aufgebaut werden.  
Im Folgenden finden Sie die Aufbauanleitung. Der Aufbau ist recht einfach und kindgerecht,  
dennoch sollten die Kinder dabei von einem Erwachsenen unterstützt werden.

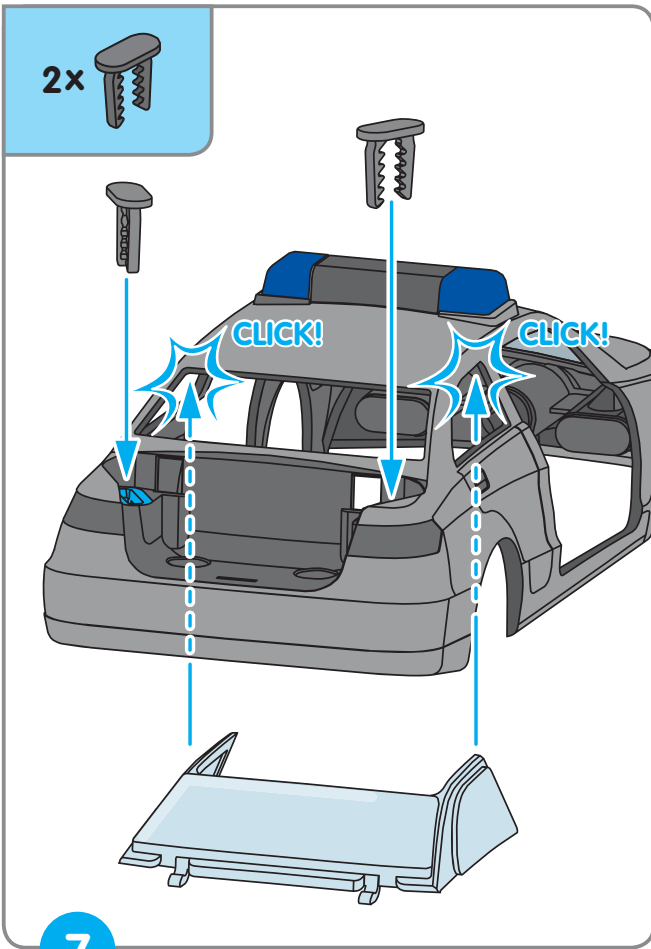


## Aufbauanleitung Polizeiauto

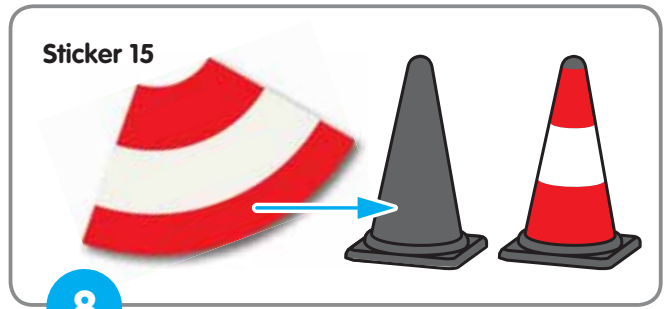
Sieh dir zunächst die Bauanleitung gründlich an und lege alle benötigten Teile bereit.  
Folge dann dieser Anleitung Schritt für Schritt, um dein Polizeiauto zusammenzubauen.



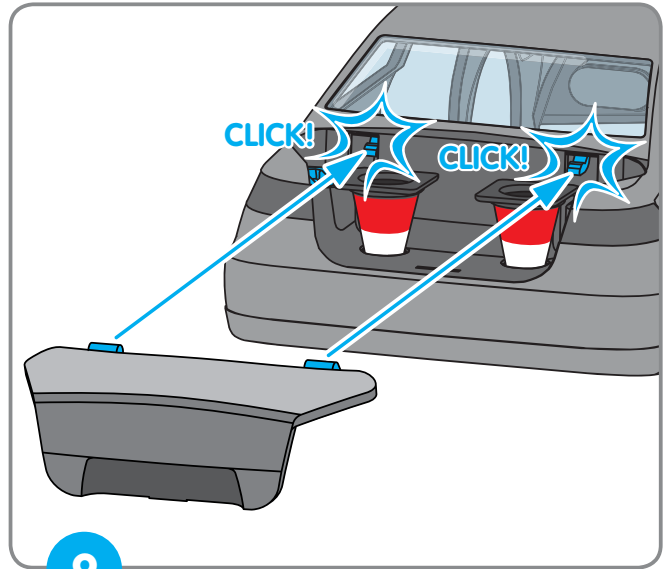




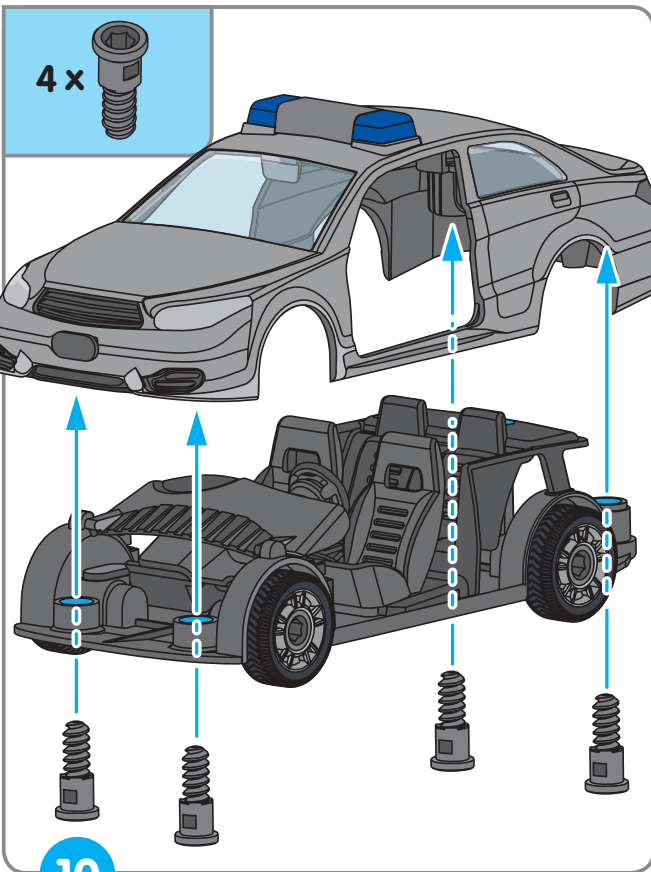
7



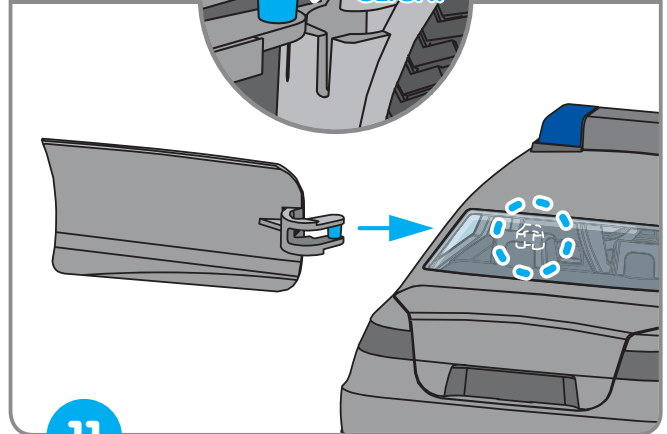
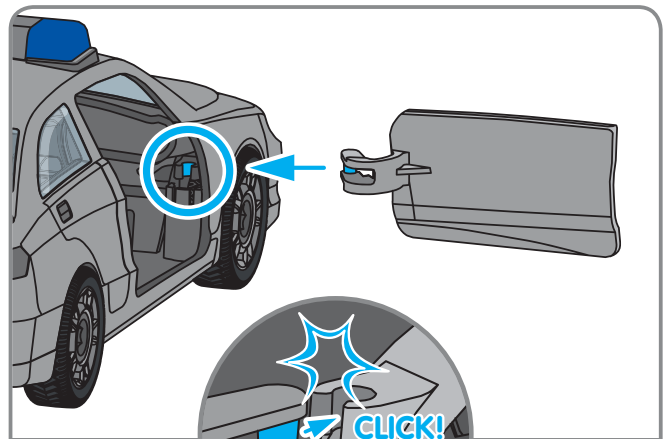
8



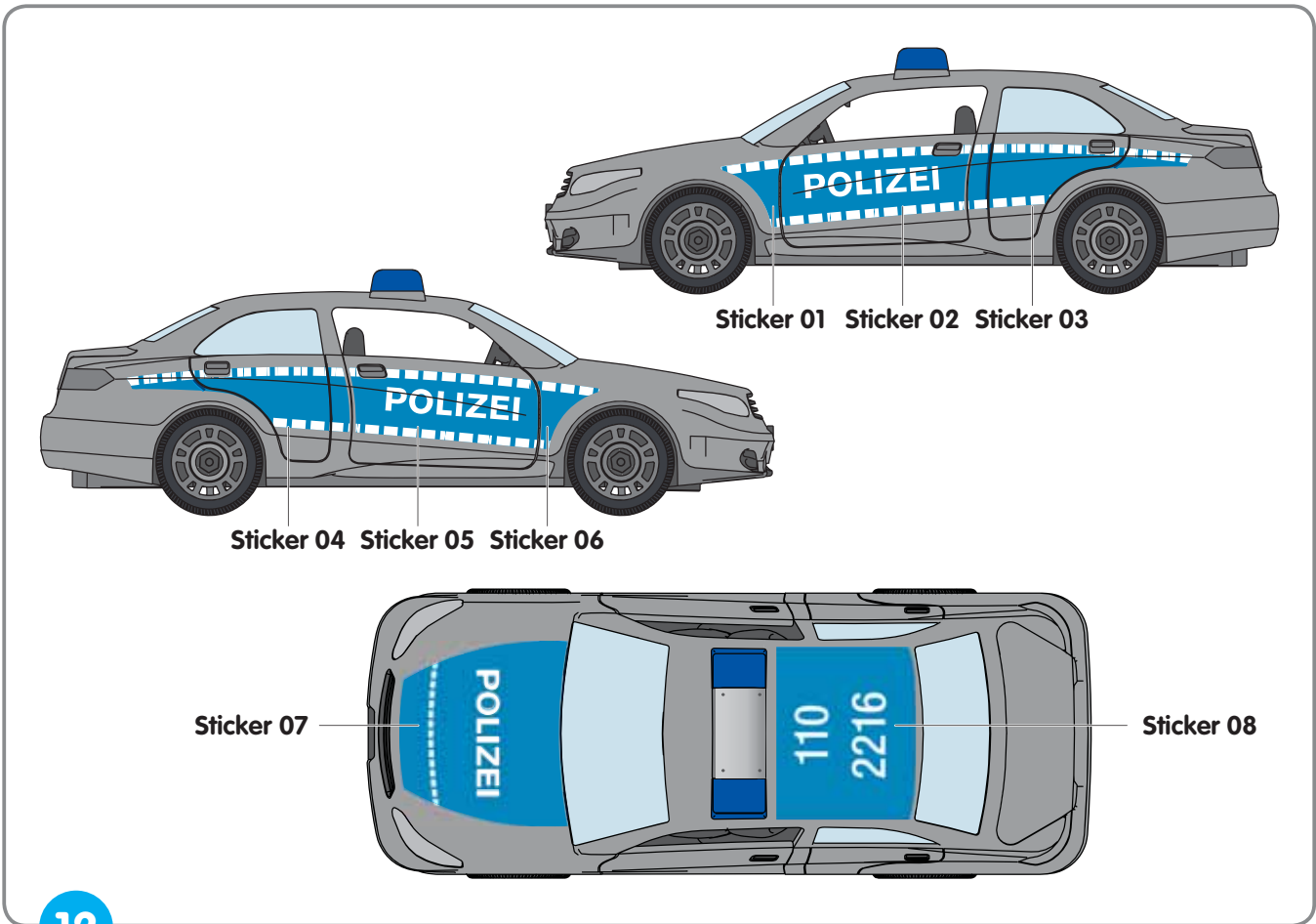
9



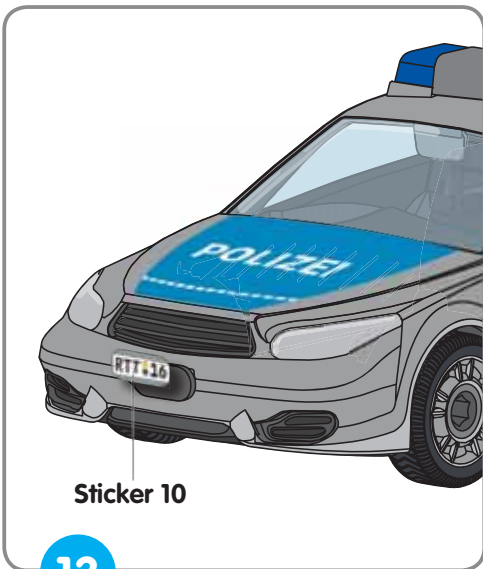
10



11



12



13



14

Klebe noch den **Sticker 16 mit der Steuerungsleiste** auf die **Unterseite** des Autos. Jetzt ist dein Polizeiauto einsatzbereit.



Sticker 16

## Aufbauanleitung Gebäude

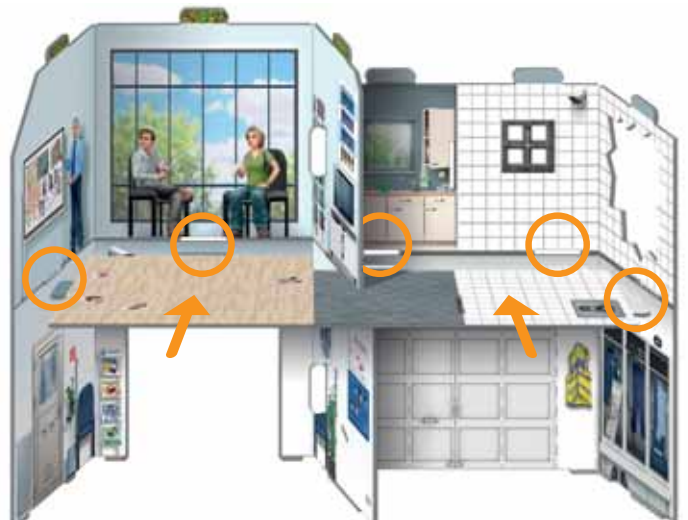
1

- Löse zunächst alle Teile aus dem Karton und lege sie vor dir bereit.
- Nimm die große Tafel mit dem Polizei-Schriftzug und knicke die beiden Seitenteile nach hinten.
- Nimm dir nun die Tafel mit dem großen, blauen Tor und knicke die Seite ebenfalls nach hinten.
- Stecke die beiden Tafeln zusammen.



2

- Drehe das Gebäude um, so dass du es von der Rückseite siehst.
- Nimm nun die längliche Tafel mit dem Fußboden und schiebe sie in den langen Schlitz an deinem Polizeigebäude. Achte dabei darauf, dass alle fünf Puzzlenasen in der Tafel in die entsprechenden Schlitz an der Wand des Gebäudes gesteckt werden.



3

- Nimm dir nun noch die Tafel mit der Gefängnistür. Stecke die beiden Nasen in die entsprechenden Schlitz im ersten Stock der Polizeiwache.
- Die Tafel mit der Polizistin hinter der Glasscheibe steckst du in den entsprechenden Schlitz in der Wand im Erdgeschoss.





4

- Nimm dir die Tafel mit der Polizeinotrufnummer 110 darauf und knicke die Seitenwand nach hinten.
- Stecke nun die Nase an der Seite der Tafel in den entsprechenden Schlitz an der Seite deiner Polizeiwache.



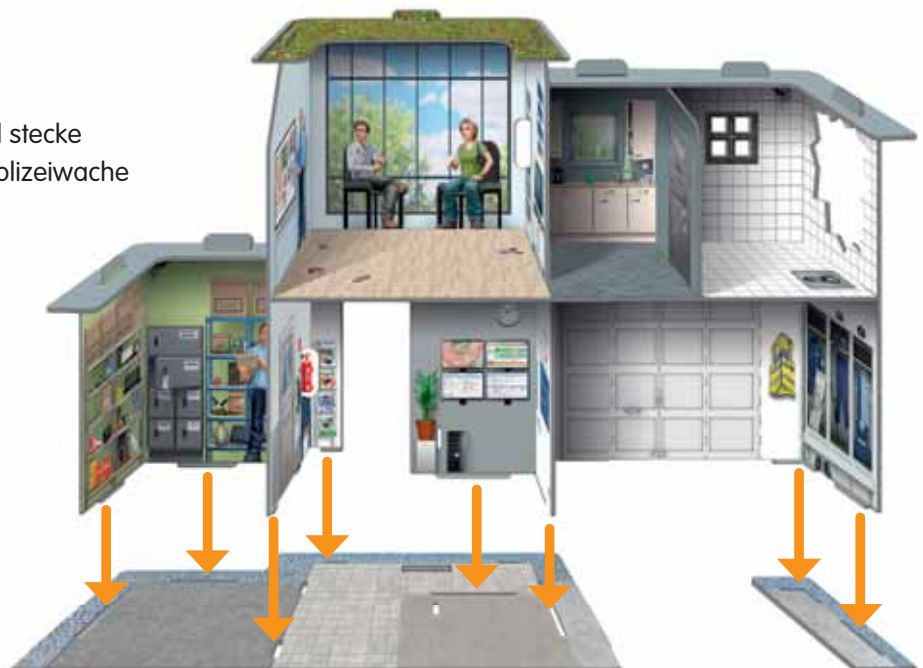
5

- Stecke das lange dünne Dach auf die drei Nasen an der rechten Seite deines Gebäudes.
- Nimm dir nun das breitere grüne Dach und stecke es auf die drei Nasen am linken Teil deines Gebäudes.
- Stecke jetzt noch das kleine Dach auf die beiden Nasen des Anbaus.



6

- Nimm dir die beiden Bodentafeln und stecke die Nasen an der Unterseite deiner Polizeiwache in die dafür vorgesehenen Schlitz.



7

- Jetzt kannst du noch die Möbel für deine Polizeiwache bauen. Nimm dir die Tafel mit dem Pult **A** und knicke die Seite nach unten um. Stecke nun die drei Nasen in die dafür in der Polizeiwache vorgesehenen Schlitz.
- Nimm die lange Tafel mit dem Spülbecken **B** und knicke die beiden Seiten nach unten. Schiebe die Tafel dann in den kleinen Raum mit der Küche.
- Jetzt nimmst du dir noch die Tafel mit der Liege **C**. Knicke die Seiten ebenfalls nach unten und schiebe die Liege in die Arrestzelle.



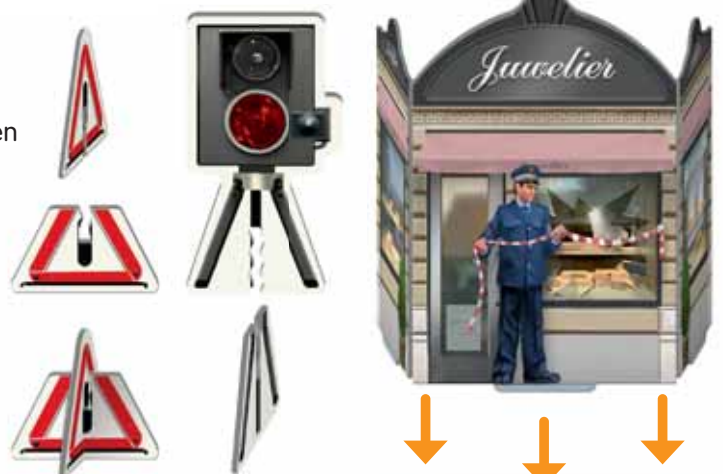
8

- Um die beiden Stühle **D** aufzubauen, knicke die Seitenteile nach innen. Stecke dann die beiden Nasen an der Sitzfläche in die dafür vorgesehenen Schlitz.
- Nimm dir die längliche Tafel mit dem Tisch **E** und knicke die Seitenteile nach unten. Jetzt nimm noch das lange graue Stück und stecke die Nasen an den Enden durch die dafür am Tisch vorgesehenen Schlitz.
- Wenn du damit fertig bist, kannst du den Tisch und die Stühle in das Besprechungszimmer in der Polizeiwache stellen.



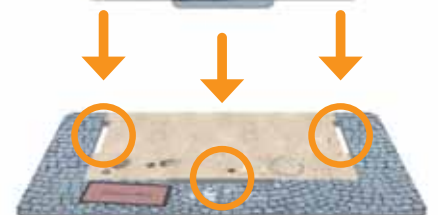
9

- Um die Warnschilder aufzubauen, stecke die beiden Teile einfach ineinander.
- Stecke dann noch den Fuß des Geschwindigkeitsmessgeräts in den dafür vorgesehenen Schlitz.



10

- Nimm dir die Juwelier-Tafel und knicke die Seitenteile nach hinten.
- Stecke dann die Nasen an der Unterseite des Juweliers in die dafür vorgesehenen Schlitz im Boden.



# Die Steuerungszeichen

Auf der kleinen weißen Steuerungstafel und auf der Unterseite deines Autos findest du folgende Zeichen:

Anmelden		Tippe mit dem tiptoi-Stift auf das <b>Anmelde-Zeichen</b> , um das Produkt zu starten.
Entdecken		Das Zeichen mit dem Auge steht für <b>Entdecken</b> . Tippe darauf um dir Geräusche und kurze Sätze anzuhören und die Polizei zu erkunden.
Wissen		Das Zeichen mit der Glühbirne steht für <b>Wissen</b> . Tippe darauf, um dir Wissenswertes über die Polizeiarbeit anzuhören.
Erzählen		Das Zeichen mit der Sprechblase steht für <b>Erzählen</b> . Tippe auf die Polizisten oder das Polizeiauto, um dir Geschichten anzuhören.
Spielen		Der Würfel steht für <b>Spielen</b> . Tippe auf den Würfel und dann auf einen der drei Sterne, um ein Spiel auszuwählen.
Die Sterne		Mit den <b>Sternen</b> wählst du ein Spiel aus.
Info		Das <b>Info-Zeichen</b> kannst du antippen, um dir Tipps und Hinweise anzuhören.
Überspringen		Das <b>Überspringen-Zeichen</b> kannst du jederzeit antippen, um das Geräusch oder den Satz, den der tiptoi-Stift gerade abspielt, zu überspringen.
Wiederholen		Das <b>Wiederholen-Zeichen</b> kannst du jederzeit antippen, um das zuletzt abgespielte Geräusch oder den zuletzt abgespielten Satz zu wiederholen.



## Die Polizeiwache

Wenn du dein Auto und deine Polizeiwache aufgebaut hast, kannst du das Produkt durch Tippen auf das Anmelde-Zeichen starten. Tippe auf Gegenstände oder Personen, um etwas über sie zu erfahren. Oder tippe auf den orangefarbenen Punkt auf deinen Figuren bzw. auf einen der Sticker auf deinem Polizeiauto, um dir spannende Infos oder Geschichten anzuhören. In der Polizeiwache kannst du alles mehrfach antippen – oft findest du verschiedene Geräusche oder Texte. Erforsche doch einfach einmal alles.



Schau dich bei Entdecken einfach einmal in der Polizeiwache um.



Wenn du mehr Infos zu einem Gegenstand oder einer der Personen haben möchtest, tippe auf Wissen und dann auf die Abbildung, die dich interessiert.



Wenn du zu Erzählen wechselst, erzähle dir die Polizisten und Besucher, welche Aufgaben die Polizei hat und was die Polizisten in ihrem Beruf schon alles erlebt haben.



Beim Würfel warten verschiedene Spiele auf dich. Tippe einen der drei Sterne an, um ein Spiel auszuwählen. Folge dann den Anweisungen des tiptoi.

## Die Spielfiguren und das Polizeiauto



Du kannst auch nur mit deinen Figuren oder deinem Auto, ohne Polizeiwache, spielen. Dazu nimmst du dir die kleine weiße Steuerungstafel oder drehst dein Auto einfach um. So kannst du die Figuren oder das Auto auch sehr gut mitnehmen und unterwegs mit ihnen spielen. Alles, was du dazu brauchst, ist die kleine Steuerungstafel, eine der tiptoi® Spielfiguren oder dein Auto und den tiptoi-Stift. Dann kann es losgehen!

Du kannst viel mit deinen Polizisten und der Polizeiwache erleben. Überleg dir doch spannende Geschichten, die den Polizisten passieren könnten und hilf ihnen bei ihren zahlreichen Aufgaben. Es gibt so vieles zu entdecken – lass deiner Fantasie einfach freien Lauf!



© 2016 Ravensburger Spieleverlag

Ravensburger Spieleverlag GmbH · Postfach 24 60 · D-88194 Ravensburg  
Distr. CH: Carlit + Ravensburger AG · Grundstr. 9 · CH-5436 Würenlos

[www.ravensburger.com](http://www.ravensburger.com) · [www.tiptoi.de](http://www.tiptoi.de)

Farbliche und technische Änderungen bleiben vorbehalten.

233588